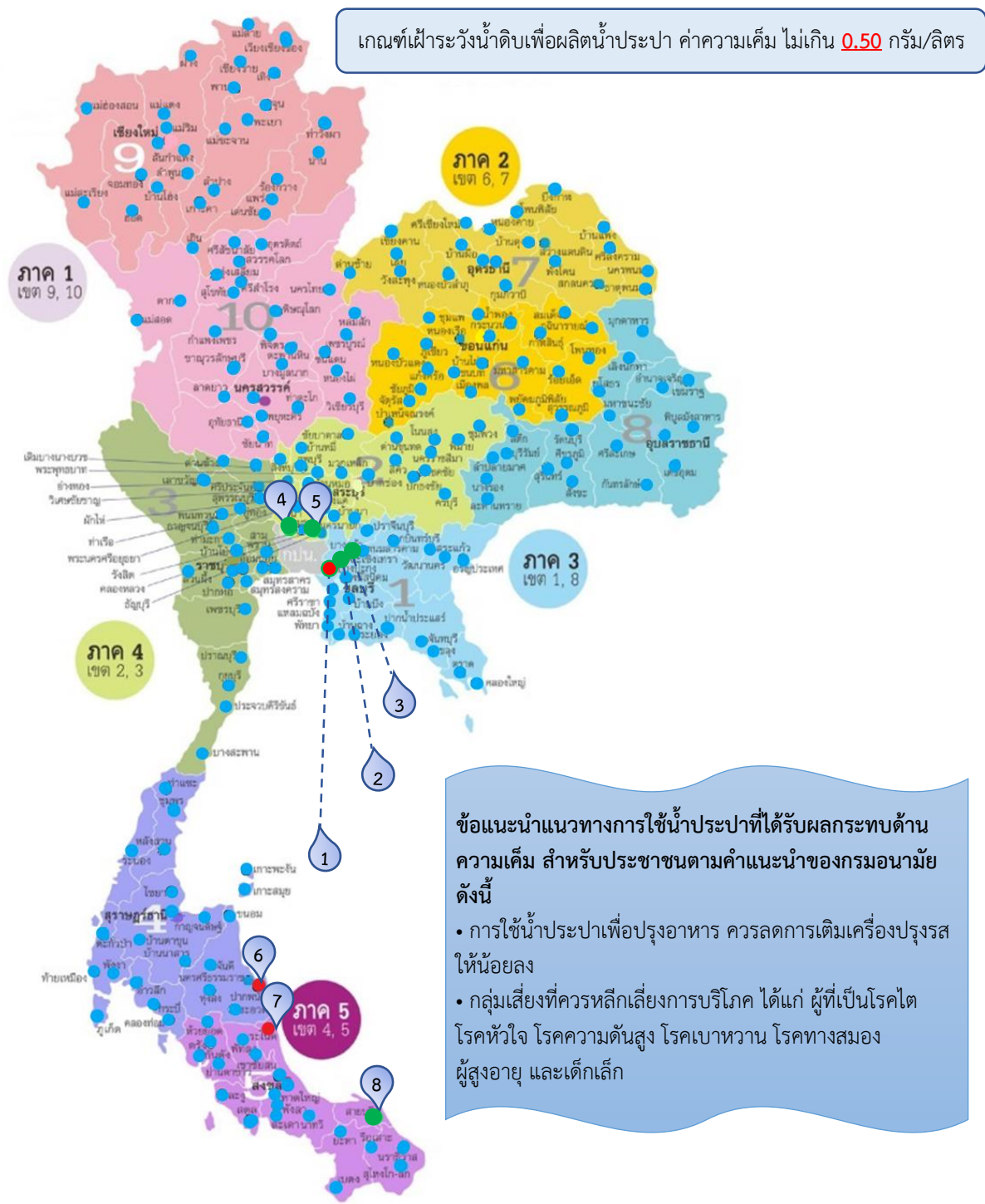


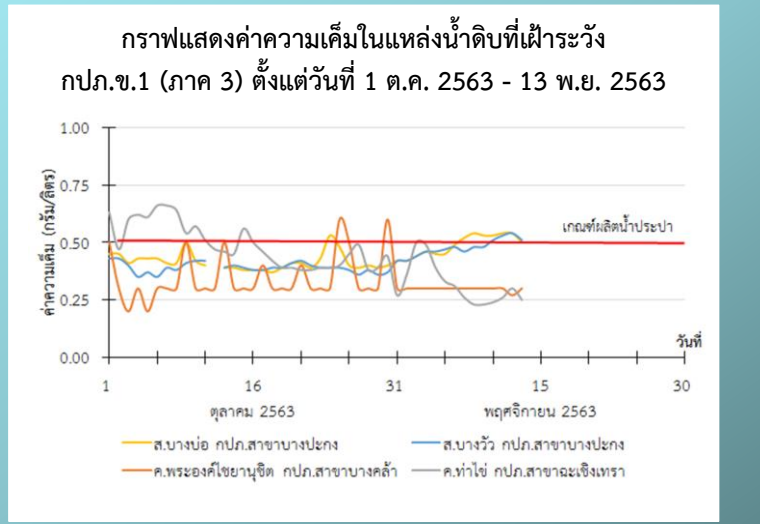
จากสถานการณ์น้ำทะเลหนุนสูง ทำให้น้ำเค็มรุกเข้ามาส่งผลกระทบต่อคุณภาพน้ำดิบของแหล่งน้ำที่ใช้ผลิตน้ำประปา ปัจจุบันมี กปภ.สาขา ที่ได้รับผลกระทบด้านความเค็ม จำนวน 8 แห่ง ได้แก่ กปภ.สาขาบางปะกง บางคล้า ฉะเชิงเทรา ปทุมธานี รัญบุรี ปากพนัง ระโนด และสายบุรี

## กปภ.สาขา 8 แห่ง ที่เฝ้าระวังค่าความเค็มจากน้ำทะเลหนุน

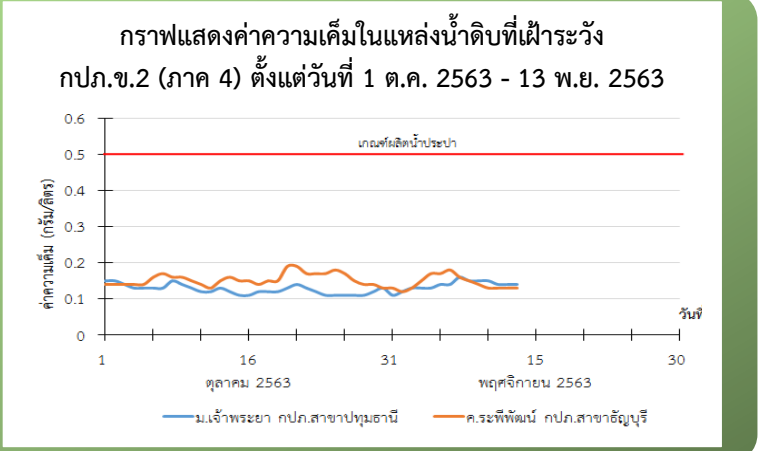


### ข้อมูลคุณภาพน้ำดิบ ตั้งแต่ 7 - 13 พ.ย. 2563

- #### กปภ.ข.1 (ภาค 3)
- 1 กปภ.สาขาบางปะกง
    - สระพักน้ำดิบบางป่อ (รับน้ำดิบจากคลองพระองค์ไชยานุชิต) ค่าความเค็ม **0.50 - 0.54** กรัม/ลิตร
    - สระพักน้ำดิบบางวัว (รับน้ำดิบจากคลองพระองค์ไชยานุชิตและน้ำดิบเอกราช) ค่าความเค็ม **0.46 - 0.54** กรัม/ลิตร
  - 2 กปภ.สาขาบางคล้า : คลองพระองค์ไชยานุชิต  
ค่าความเค็ม **0.27 - 0.30** กรัม/ลิตร
  - 3 กปภ.สาขาฉะเชิงเทรา : คลองท่าไข่  
ค่าความเค็ม **0.23 - 0.30** กรัม/ลิตร



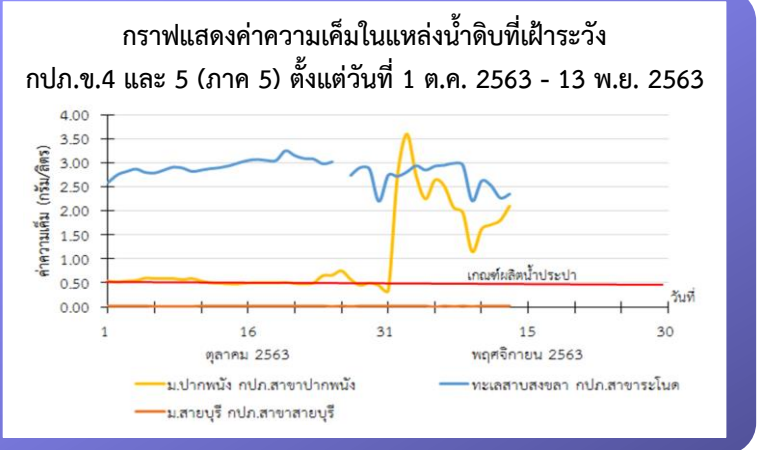
- #### กปภ.ข.2 (ภาค 4)
- 4 กปภ.สาขापทุมธานี : แม่น้ำเจ้าพระยา  
ค่าความเค็ม **0.14 - 0.16** กรัม/ลิตร
  - 5 กปภ.สาขารัญบุรี : คลองระพีพัฒน์  
ค่าความเค็ม **0.13 - 0.16** กรัม/ลิตร



ข้อเสนอแนะแนวทางการใช้น้ำประปาที่ได้รับผลกระทบด้านความเค็ม สำหรับประชาชนตามคำแนะนำของกรมอนามัย ดังนี้

- การใช้น้ำประปาเพื่อปรุงอาหาร ควรลดการเติมเครื่องปรุงรสให้น้อยลง
- กลุ่มเสี่ยงที่ควรหลีกเลี่ยงการบริโภค ได้แก่ ผู้ที่เป็นโรคไต โรคหัวใจ โรคความดันสูง โรคเบาหวาน โรคทางสมอง ผู้สูงอายุ และเด็กเล็ก

- #### กปภ.ข.4 และ 5 (ภาค 5)
- 6 กปภ.สาขาปากพนัง : แม่น้ำปากพนัง  
ค่าความเค็ม **1.15 - 2.10** กรัม/ลิตร
  - 7 กปภ.สาขาระโนด : ทะเลสาบสงขลา  
ค่าความเค็ม **2.21 - 2.99** กรัม/ลิตร
  - 8 กปภ.สาขาสายบุรี : แม่น้ำสายบุรี  
ค่าความเค็ม **0.01 - 0.02** กรัม/ลิตร



- หมายเหตุ
- กปภ.สาขา
  - กปภ.สาขาเฝ้าระวัง ที่พบค่าความเค็มในน้ำดิบสูงกว่าเกณฑ์เฝ้าระวังความเค็มในการผลิตน้ำประปา เนื่องจากสถานการณ์น้ำทะเลหนุนสูง
  - กปภ.สาขาเฝ้าระวัง ที่พบค่าความเค็มในน้ำดิบอยู่ในเกณฑ์เฝ้าระวังความเค็มในการผลิตน้ำประปา

เวลาเก็บตัวอย่าง : กปภ.สาขापทุมธานี เก็บตัวอย่างน้ำดิบ ณ เวลา 12.00 น.  
กปภ.สาขารัญบุรี บางปะกง บางคล้า ฉะเชิงเทรา ปากพนัง ระโนด และสายบุรี เก็บตัวอย่างน้ำดิบ ณ เวลา 8.00 น.

ที่มาของข้อมูลคุณภาพน้ำ : กปภ.สาขา และ งานควบคุมคุณภาพน้ำ